

Российская Федерация

Липецкая область

Становлянский муниципальный район

Совет депутатов сельского поселения Пальна-Михайловский сельсовет

Двадцать пятая сессия пятого созыва

РЕШЕНИЕ

24.08.2017

с. Пальна Михайловка

№ 87

О внесении изменений в "Правила землепользования и застройки территории сельского поселения Пальна-Михайловский сельсовет Становлянского муниципального района Липецкой области"

В целях приведения нормативного правового акта в соответствие с действующим законодательством Российской Федерации, руководствуясь [Градостроительным кодексом Российской Федерации](#), Федеральным законом [от 6 октября 2003 года № 131-ФЗ «Об общих принципах организации местного самоуправления в Российской Федерации»](#), [Уставом сельского поселения Пальна-Михайловский сельсовет Становлянского муниципального района Липецкой области Российской Федерации](#) (далее – Уставом сельского поселения), с учетом протокола публичных слушаний, заключения о результатах публичных слушаний, Совет депутатов Пальна-Михайловского сельсовета Становлянского района

РЕШИЛ:

1. Утвердить изменения в ["Правила землепользования и застройки сельского поселения Пальна-Михайловский сельсовет Становлянского муниципального района Липецкой области"](#), принятые решением Совета депутатов сельского поселения Пальна-Михайловский сельсовет Становлянского муниципального района Липецкой области Российской Федерации [от 16.04.2013 № 69 «Об утверждении Генерального плана и Правил землепользования и застройки сельского поселения Пальна-Михайловский сельсовет Становлянского муниципального района Липецкой области»](#) (прилагаются).
2. Направить указанный нормативный правовой акт главе Пальна-Михайловского сельсовета Становлянского района для подписания и официального опубликования.
3. Настоящее решение вступает в силу со дня его официального опубликования.

Председатель Совета депутатов Пальна-Михайловского сельсовета Становлянского района
И.А. Аверьянова

Приняты решением Совета депутатов сельского поселения Пальна-Михайловский сельсовет от 24.08.2017 № 87

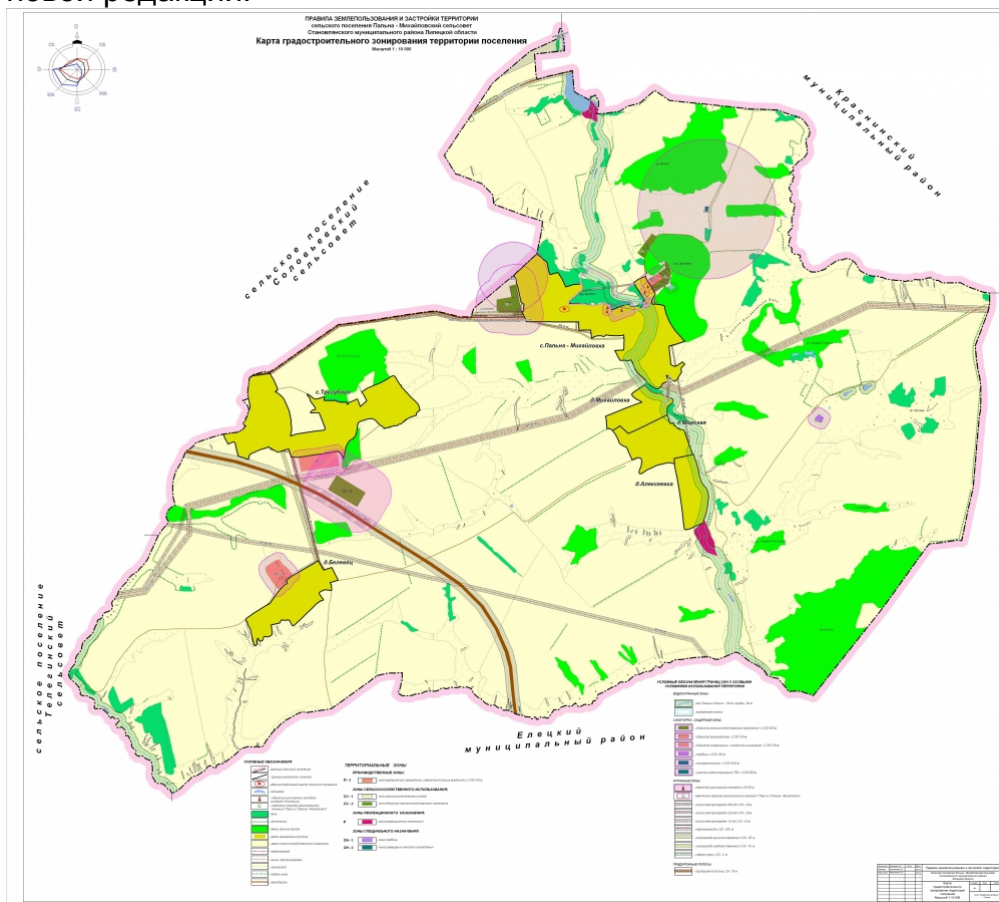
**Изменения в «Правила землепользования и застройки
сельского поселения Пальна-Михайловский сельсовет
Становлянского муниципального района Липецкой области»**

Внести в «Правила землепользования и застройки сельского поселения Пальна-Михайловский сельсовет Становлянского муниципального района Липецкой области», утвержденные решением Совета депутатов сельского поселения Пальна-Михайловский сельсовет от 16.04.2013 № 69 «Об утверждении Генерального плана и Правил землепользования и застройки сельского поселения Пальна-Михайловский сельсовет Становлянского муниципального района Липецкой области» изменения следующего содержания:

1) в статье 19 Градостроительные регламенты. Зона сельскохозяйственного использования в параграфе СХ-2. Зона объектов сельскохозяйственного назначения пункт Основные виды разрешенного использования дополнить строками 8 и 9 следующего содержания:

- «- мельницы;
- элеваторные комплексы»;

2) лист Карта градостроительного зонирования территории поселения изложить в новой редакции:



Глава Пальна-Михайловского сельсовета Становлянского района
И.А. Аверьянова